

ABSCHLAMMVENTIL BDV

BESCHREIBUNG

Das Abschlammentil ist ein optionales Zubehör für eingebaute Schmutzfänger in Kondensatableitern. Es schützt den Kondensatableiter vor Rückständen aus dem Schmutzfänger.

Das BDV ist für folgende Modelle lieferbar:

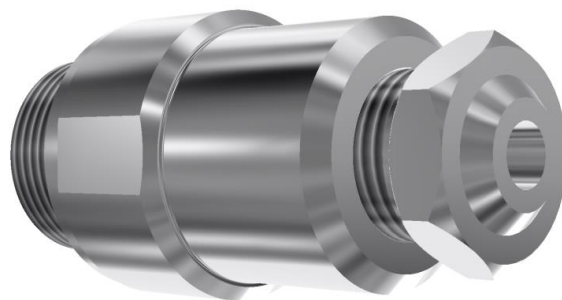
- DT46, DT42-2, TH32, BM20, BM32, CDV, UCX41 + CTS4U

VERWENDUNG: Reinigung von Schmutzfängersieben

MODELLE: BDV-M22; BDV-M28 und BDV-10

GRÖÖE: M22; M28 und 3/8"

ANSCHLUÖ: Gewinde (metrisch und NPT)



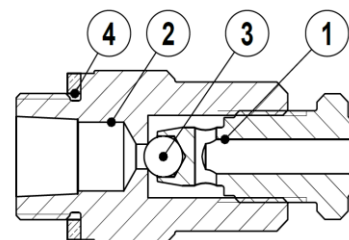
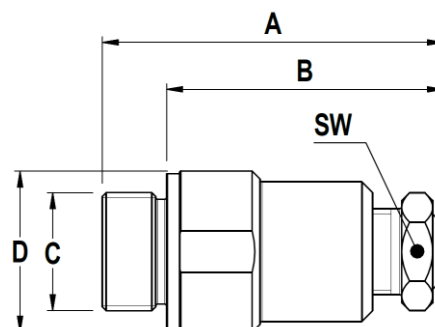
Betriebsbedingungen :

PMA - Max. Druck

63 bar

TMA - Max. Temperatur

400°C

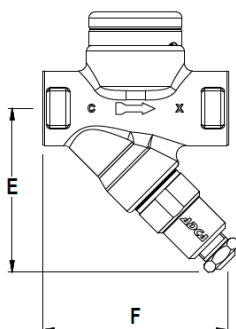


ABMESSUNGEN (mm)-Gewinde						
MODEL	A	B	C	Ø D	SW	GEW. kg
BDV-M22	60	51	M22	29	19	0,2
BDV-M28	60	51	M28	29	19	0,27
BDV-10	60	51	3/8"	40	19	0,18

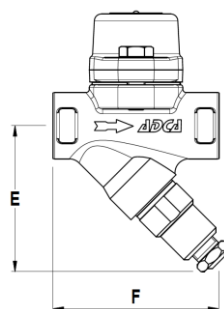
MATERIALIEN		
POS.Nr.	BESCHREIBUNG	MATERIAL
1	Schraube	AISI 304 / 1.4301
2	Gehäuse	AISI 304 / 1.4301
3	Kugelhahn	AISI 440C / 1.4125
4	Dichtung	Edelstahl/Graphit

* Lieferbare Ersatzteile

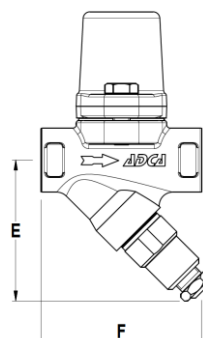
GRÖÖE DN	MODELL											
	DT46		DT42/2		TH32		BM20		BM32		CDV	
	E	F	E	F	E	F	E	F	E	F	E	F
1/2" - 15	83	94	83	94	83	94	83	94	83	94	83	94
3/4" - 20	83	94	83	94	83	94	83	94	83	94	83	94
1" - 25	90	100	90	100	90	100	90	100	90	100	90	100



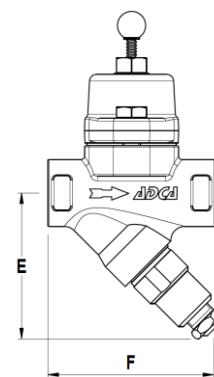
DT46 / DT42-2



BM20 / TH32



BM32



CDV

Überreicht durch:
ASA Horst Wieber GmbH, Werner-von-Siemens-Str. 17, 28816 Stuhr
 Tel.: 0421/565727-0 • E-Mail: info@asa-germany.de • www.asa-germany.de